

# COVID-19

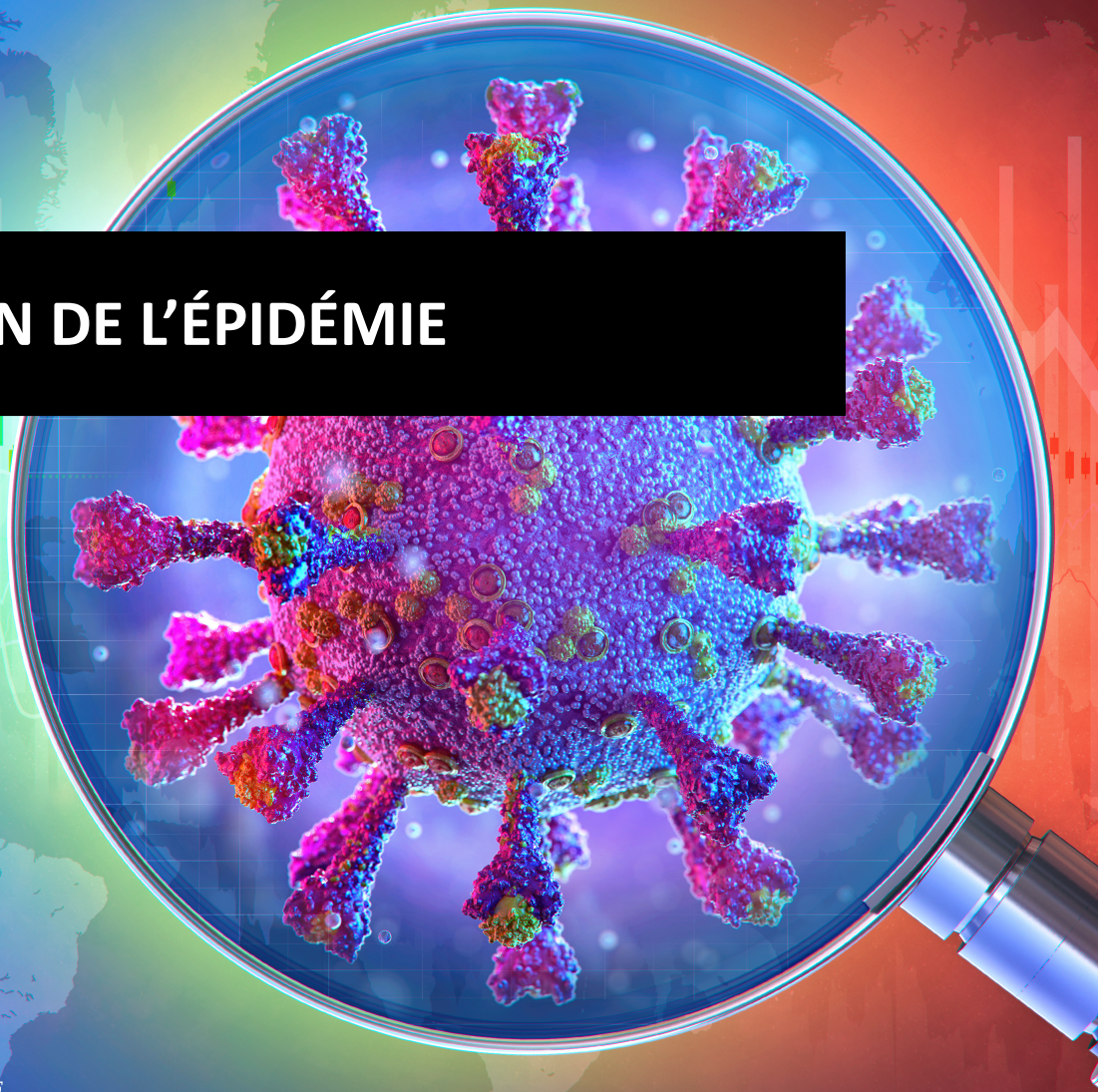
## LE POINT SUR LA SITUATION DE L'ÉPIDÉMIE

**DOMINIQUE COSTAGLIOLA**

Membre de l'Académie des sciences  
Inserm et Sorbonne Université



INSTITUT DE FRANCE  
Académie des sciences



Peut-on comparer les données  
des différents pays pour évaluer  
la qualité de leur gestion de la  
crise ?



# Où trouver les données ?

<https://www.worldometers.info/coronavirus/>

All	Europe	North America	Asia	South America	Africa	Oceania						
Country, Other	Total Cases	New Cases	Total Deaths	New Deaths	Total Recovered	Active Cases	Serious Critical	Tot Cases/ 1M pop	Deaths/ 1M pop	Total Tests	Tests/ 1M pop	
World	3,724,518	+81,247	258,027	+5,787	1,240,705	2,225,786	49,111					
<a href="#">USA</a>	1,237,633	+24,798	72,271	+2,350	200,626	964,736	16,179	3,739	218	7,727,811	23,347	
<a href="#">Spain</a>	250,561	+2,260	25,613	+185	154,718	70,230	2,254	5,359	548	1,932,442	5,844	
<a href="#">Italy</a>	213,013	+1,075	29,315	+236	85,231	98,467	1,427	3,523	485	2,246,600	37,158	
<a href="#">UK</a>	194,990	+4,406	29,427	+693	N/A	165,219	1,559	2,872	433	1,383,842	20,365	
<a href="#">France</a>	170,551	+1,089	25,531	+330	52,736	92,284	3,430	2,613	391	1,100,200	3,322	
<a href="#">Germany</a>	167,007	+855	6,993		135,100	24,914	1,937	1,993	83	2,547,000	30,400	
<a href="#">Russia</a>	155,370	+10,102	1,451	+95	19,865	134,054	2,300	1,065	10	4,460,300	13,300	
<a href="#">Turkey</a>	129,491	+1,832	3,520	+59	73,285	52,686	1,338	1,535	42	1,204,421	14,281	
<a href="#">Brazil</a>	114,715	+6,449	7,921	+578	48,221	58,573	8,318	540	37	339,552	1,597	
<a href="#">Iran</a>	99,970	+1,323	6,340	+63	80,475	13,155	2,685	1,190	75	519,543	6,186	
<a href="#">China</a>	82,881	+1	4,633		77,853	395	29	58	3			
<a href="#">Canada</a>	62,046	+1,274	4,043	+189	26,993	31,010	502	1,644	107	940,567	24,921	
<a href="#">Peru</a>	51,189	+3,817	1,444	+100	15,413	34,332	709	1,553	44	406,579	12,331	
<a href="#">Belgium</a>	50,509	+242	8,016	+92	12,441	30,052	646	4,358	692	456,194	39,362	
<a href="#">India</a>	49,400	+2,963	1,693	+127	14,142	33,565		36	1	1,191,946	864	

Données au 5 mai

# Quels facteurs faut-il prendre en compte pour comparer la situation de 2 pays

- La taille des populations, la distribution d'âge, de sexe, de niveau socio-économique, la densité des populations
- L'exhaustivité des cas et des décès recensés (hôpital, EPHAD, ville) et son évolution au cours du temps
- La politique de dépistage/diagnostic de la maladie et son évolution au cours du temps
- La circulation du virus et l'existence de foyers (comme la réunion évangélique dans la région grand-est)
- La prévalence des différents facteurs de risque de formes sévères comme obésité, diabète, hypertension, problèmes respiratoires , ...
- L'organisation du système de santé
- ...

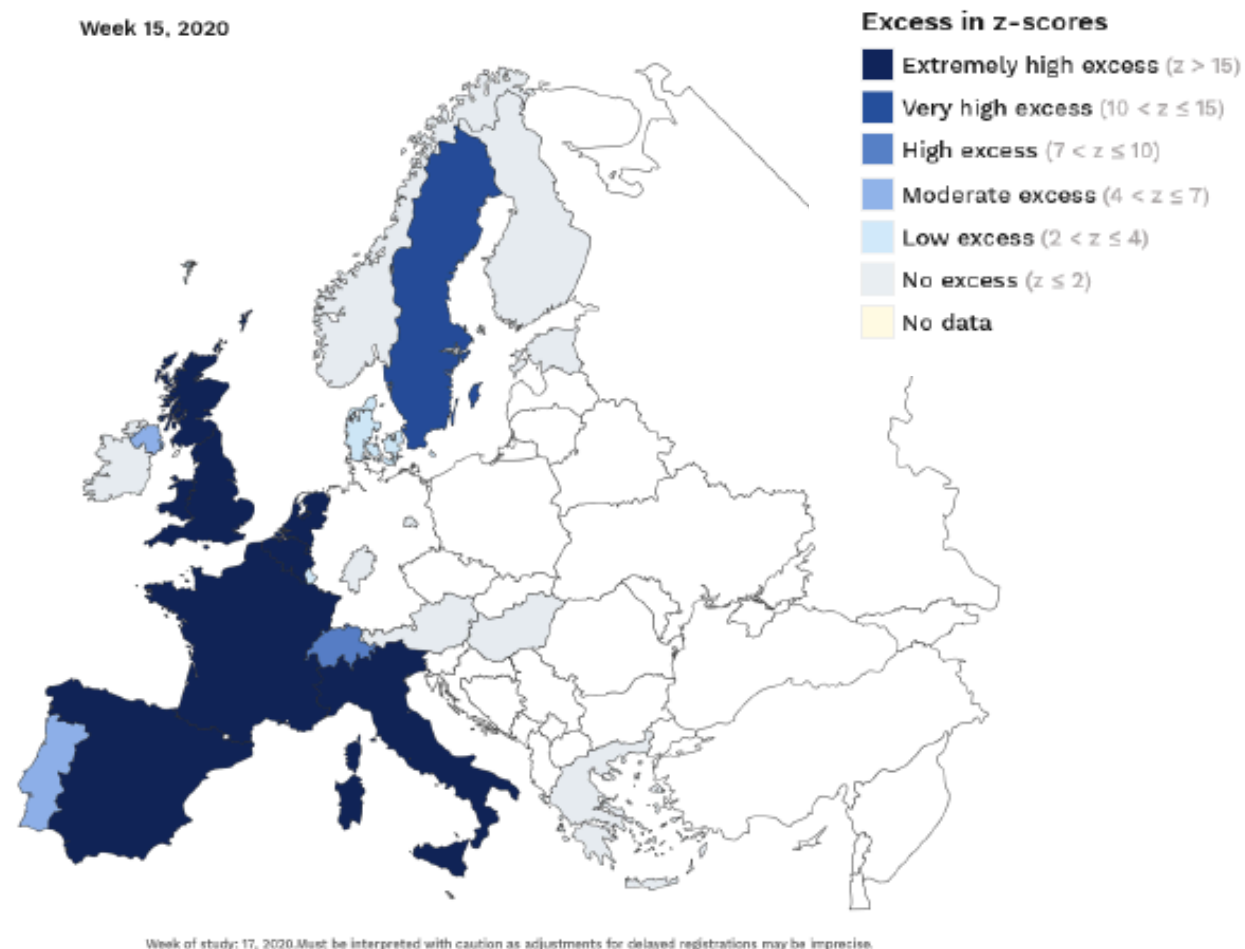


# Une comparaison des excès de risque de mortalité en Europe

## Mortalité à l'échelle européenne

A l'échelle européenne, parmi les 24 pays ou régions qui participent au consortium Euromomo (<https://www.euromomo.eu/>) et qui utilisent le même modèle statistique que celui utilisé en France, un excès de mortalité est observé en Italie depuis la semaine 11 (du 9 au 15 mars), dans 9 pays/régions en semaine 12, dans 10 pays/régions en semaine 13, dans 14 pays/régions en semaine 14 et 13 pays/régions en semaine 15 (Figure 22).

Figure 22 : Carte européenne des niveaux d'excès de mortalité tous âges, en semaine 15/2020 (Données incomplètes du fait des délais de transmission - actualisation au 22 avril 2020)



Il est hasardeux de comparer la qualité des mesures de gestion et de contrôle prises dans les différents pays sauf en utilisant des indicateurs évalués de la même façon et en prenant en compte les facteurs listés précédemment