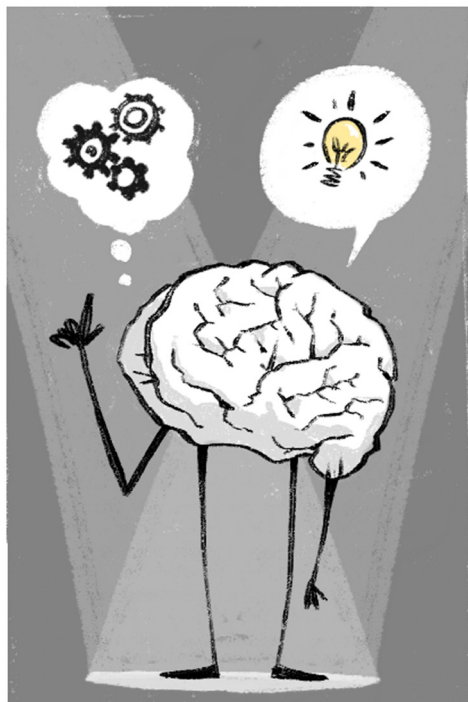


# DES **C**LEFS **POUR** COMPRENDRE

## Le cerveau sécrète-t-il la pensée ? Du normal au pathologique



En présence de :

**Yves Agid**  
**Alain Prochiantz**  
**Nathalie Rouach**  
**Virginie Van Wassenhove**

Modération :  
**Antoine Triller**



**Mardi 4 avril 2023 de 12h30 à 13h30**

Académie des sciences, coupole de l'Institut de France  
23 quai de Conti - 75006 Paris



ACADÉMIE  
DES SCIENCES  
INSTITUT DE FRANCE

L'Académie des sciences propose le concept original *Des clefs pour comprendre*.  
Une opportunité pour s'informer, dialoguer et comprendre les enjeux scientifiques du moment, avec celles et ceux qui relèvent les grands défis de la science.

# Le cerveau sécrète-t-il la pensée ?

## Du normal au pathologique

Le cerveau humain d'un volume d'environ 1 350 cm<sup>3</sup>, l'équivalent de deux bouteilles de vin, contient 100 milliards de neurones et d'autres cellules, deux à trois fois plus nombreuses, qui régulent leur activité. Ces chiffres sont du même ordre de grandeur que ceux que l'on utilise pour dénombrer les objets célestes dans notre galaxie. Les neurones forment des réseaux. Ils sont connectés entre eux par des synapses dont le nombre total est de l'ordre du million de milliards. Les dysfonctionnements qui peuvent survenir à chaque niveau ont des conséquences pathologiques.

### Mardi 4 avril 2023, la coupole de l'Institut de France s'ouvre.

Comment les grandes fonctions cérébrales sont-elles organisées ? Comment le cerveau interagit-il avec le corps et le monde extérieur ? Comment le cerveau apprend-il, se souvient-il et oublie-t-il ? Comment les pathologies surviennent-elles ?

Venez découvrir toutes les réponses et plus encore en participant à ce voyage exceptionnel au cœur du cerveau.

## COMPRENDRE AVEC

**Yves Agid** Professeur émérite de neurologie et de biologie cellulaire, membre fondateur de l'institut du Cerveau, membre de l'Académie des sciences

**Alain Prochiantz** Professeur émérite au Collège de France et membre de l'Académie des sciences

**Nathalie Rouach** Directrice de recherche à l'Inserm, au Collège de France et Membre étranger du Collège Churchill de l'Université de Cambridge au Royaume-Uni

**Virginie Van Wassenhove** Directrice de recherche au CEA et cheffe d'équipe à l'Inserm

**Antoine Triller** Directeur de recherche émérite à l'Inserm-ENS et Secrétaire perpétuel de l'Académie des sciences

## ACCÈS GRATUIT

Inscription par internet sur cette page : <https://bit.ly/3kS4a0a>